

# Charte partenaires

Principes et règles de co-branding

*« La mécanique  
fait bouger le monde,  
à nous de faire bouger  
la mécanique »*

 **Mecallians**

# Sommaire

1. Introduction
2. L'étiquette Mecallians
3. Coexistence des marques

# Qu'est-ce que Mecallians ?

### **Mecallians est un rassemblement**

inédit en France, celui d'une fédération professionnelle et de ses syndicats membres (la FIM), de son centre technique (le Cetim), de son bureau de normalisation (l'UNM) et de ses partenaires financement et assurance-crédit (Sofitech et Cemeca).

**Cette bannière unique vient consacrer une histoire partagée, une trajectoire commune, une synergie opérationnelle qui est d'ores et déjà une réalité quotidienne.**

### **Mecallians agit pour**

révéler toute la valeur de la mécanique française, de ses métiers et de ses talents, pour renforcer sa capacité d'action, accélérer son innovation, la qualité de ses solutions, sa compétitivité en France et à l'international, mais également pour rendre parfaitement lisible l'écosystème mécanicien, sa place réelle dans le paysage industriel français, son cap et sa trajectoire.

### **Mecallians, c'est une solution globale**

pour concevoir des produits et procédés plus robustes, plus innovants, plus sécurisés, en optimisant les structures de coûts, avec des normes et des réglementations communes.

### **Mecallians, c'est une bannière commune**

qui rassemble tout l'écosystème mécanicien pour protéger notre industrie et préparer concrètement l'émergence de futurs positifs où l'industrie s'impose comme une partie de la solution.



# Comment utiliser cette charte ?

Rassembler  
est dans l'ADN  
de Mecallians.

Ainsi, la présente charte a été conçue afin que toutes les entreprises, les syndicats et les organismes de l'écosystème mécanicien et au-delà puissent afficher leur appartenance, ou leur proximité avec ce rassemblement.

Les pages qui suivent ont été pensées comme des outils à votre disposition pour penser et mettre en œuvre des prises de paroles communes.

# Étiquette Mecallians

2. Étiquette Mecallians  
Monochrome et réserve

Cette étiquette est la **version d'endossement** du logo Mecallians, **elle ne doit jamais être utilisée seule et ne remplace en aucun cas le logo.**

Elle reprend le **bleu Mecallians** ( C 100, M 80, J 0, N 40 / R 0, V 30, B 80 / #001e50 / Pantone 3597c). **Suivant les supports et les fonds**, pour assurer une harmonie on peut utiliser l'étiquette en monochrome ou en réserve.



2. Étiquette Mecallians

Les interdits



Usage du filaire



Utilisation de l'étiquette seule,  
préférer le logotype Mecallians



Modifier la longueur de l'étiquette



Modifier la couleur



Utilisation de l'étiquette seule,  
préférer le logotype Mecallians



Utilisation de logotype  
dans l'étiquette

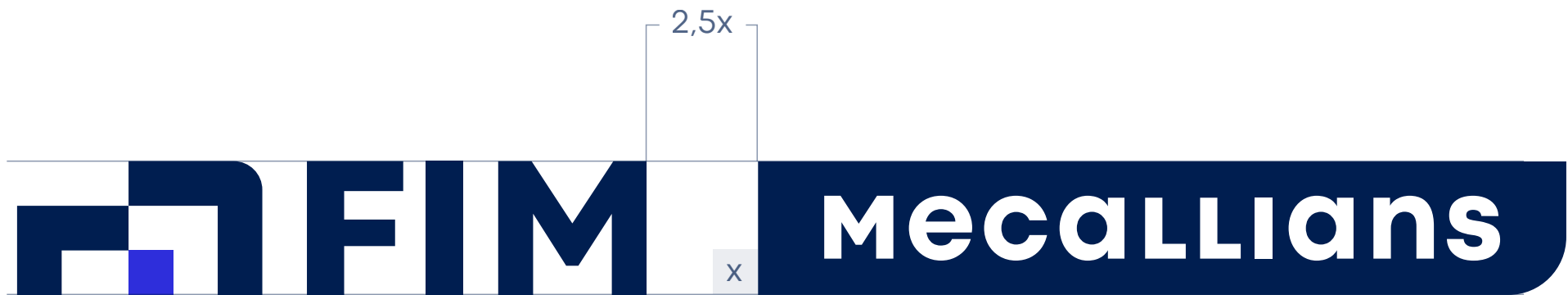
# Coexistence des marques

1. **Cas 1** - Endossement par les co-fondateurs de Mecallians
2. **Cas 2** -Endossement par les syndicats
3. **Cas 3** - Prise de parole commune
4. **Cas 4** - Partenariat

3. Coexistence des marques  
CAS 1

Utilisation de l'étiquette Mecallians avec le **logotype des co-fondateurs**.  
Suivants les fonds et les usages, l'étiquette et le logotype peuvent être utilisés

en couleurs, monochrome, noir et blanc. Mais les deux doivent être utilisés dans la même version quand ils sont associés.



Règles de construction

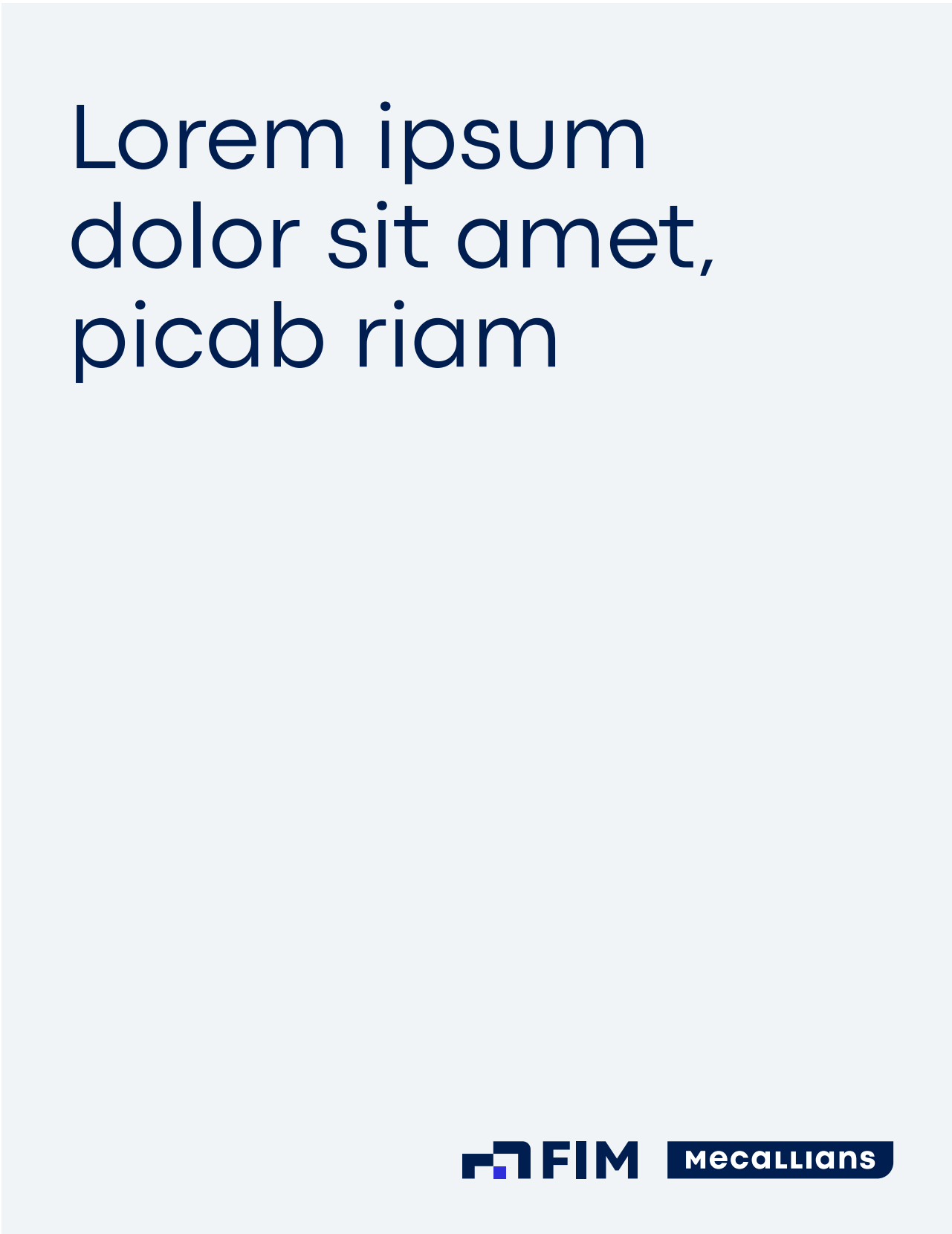
Le logotype du membre co-fondateur est séparé de 2,5x de l'étiquette. X représente la taille du carré le symbole présent dans le logotype.



3. Coexistence des marques  
Pour les co-fondateurs

Utilisation de l'étiquette Mecallians avec le **logotype des co-fondateurs**.  
Suivants les fonds et les usages, l'étiquette et le logotype peuvent être utilisés

en couleurs, monochrome, noir et blanc. Mais les deux doivent être utilisés dans la même version quand ils sont associés.



3. Coexistence des marques

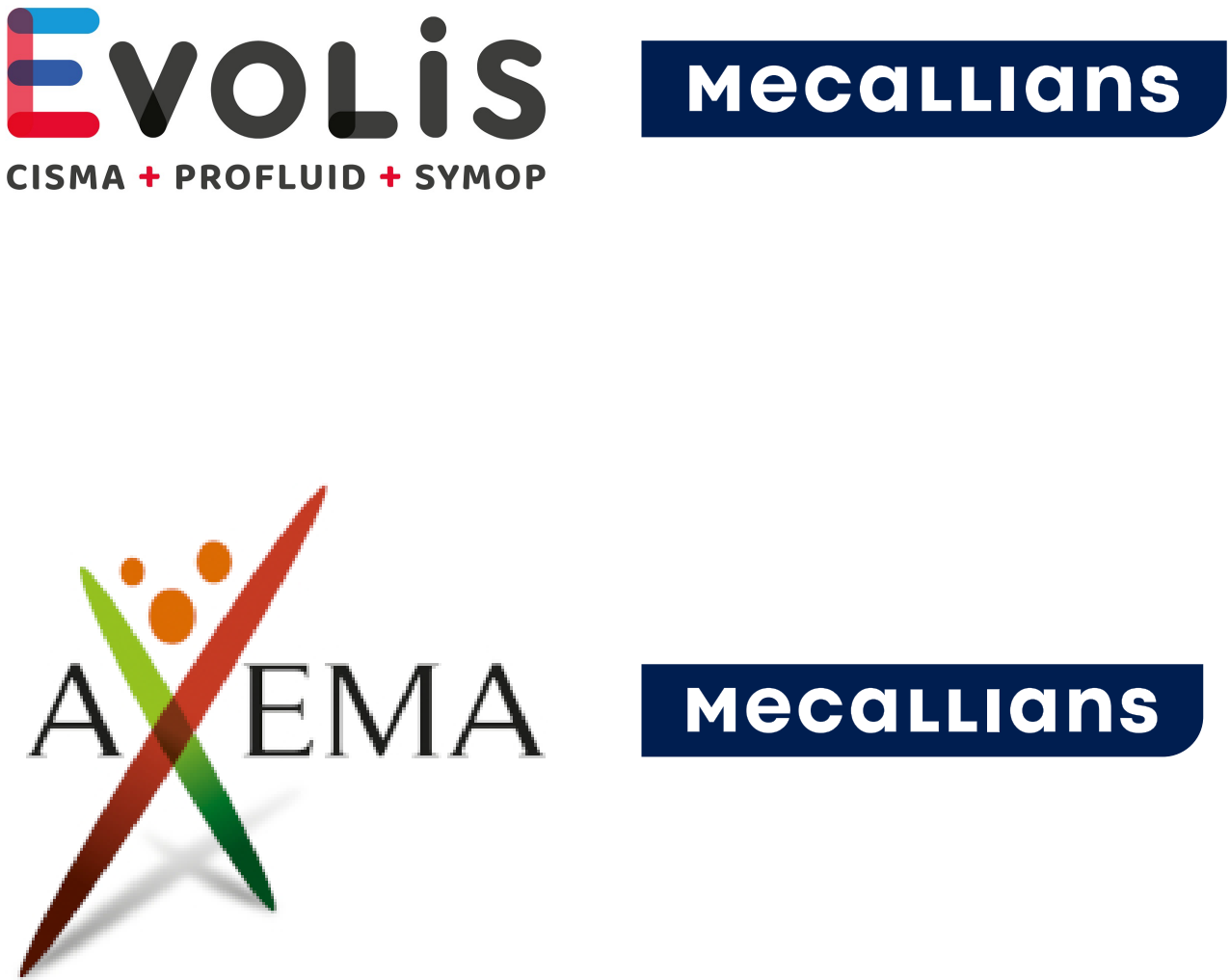
CAS 2

Utilisation de l'étiquette Mecallians avec les syndicats professionnels.

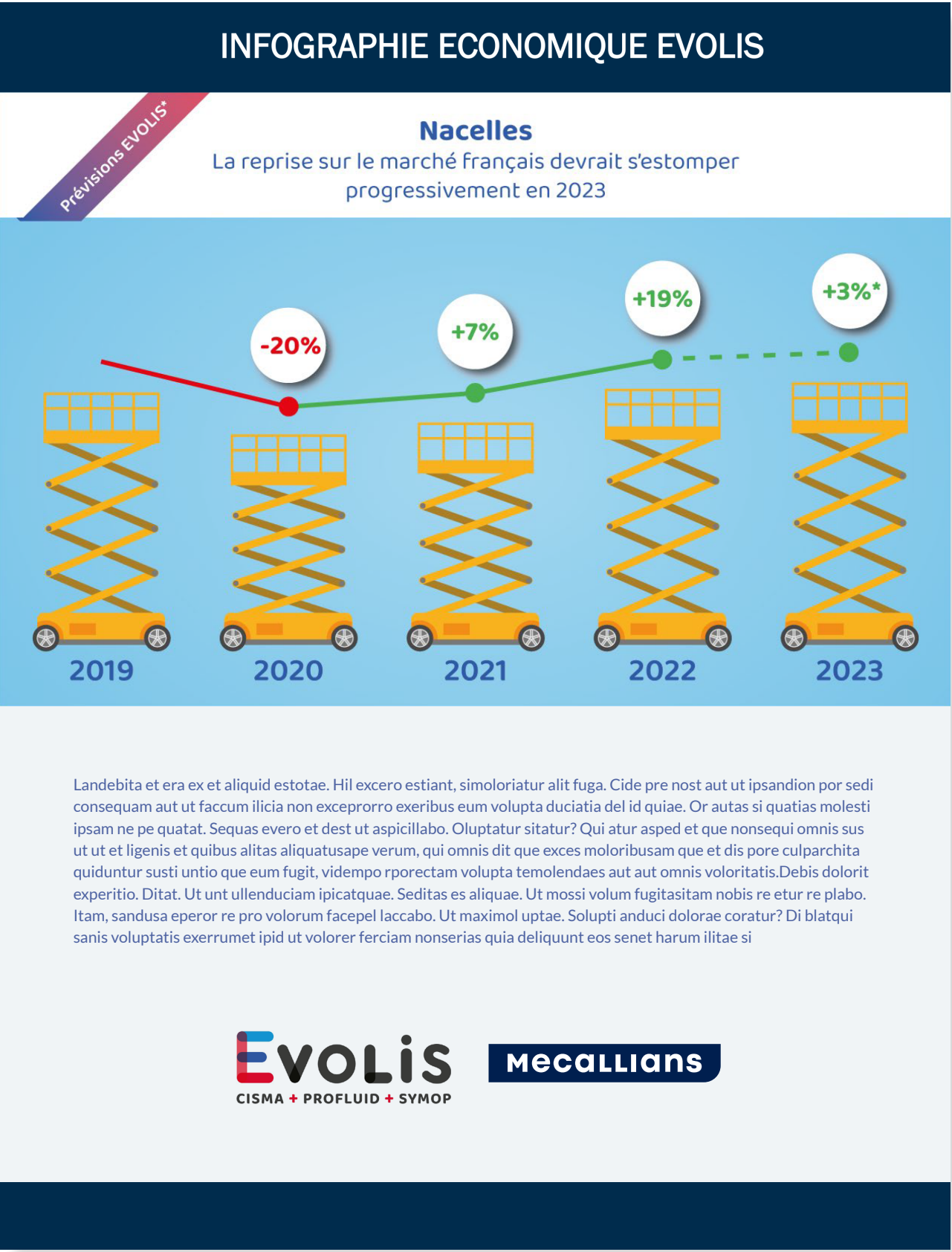


Règles de construction

La hauteur de l'étiquette est égale à la hauteur la plus constante du logo endossé. On ne prend pas en compte les éléments saillants. La distance entre l'étiquette et le logo est égale à 1,5 de la hauteur de l'étiquette.



Lorem ipsum  
dolor sit amet,  
picab riam



3. Coexistence des marques  
CAS 3

Utilisation des deux logotypes côte à côte dans le cas d'une prise de parole commune.



Règles de construction

Les deux logotypes sont disposés côte à côté séparé avec un filet fin espacé de chaque côté de 2 fois X. X représente le carré au centre du symbole du logotype Mecallians.

3. Coexistence des marques  
CAS 3

Utilisation des deux logotypes côte à côte dans le cas d'une prise de parole commune.

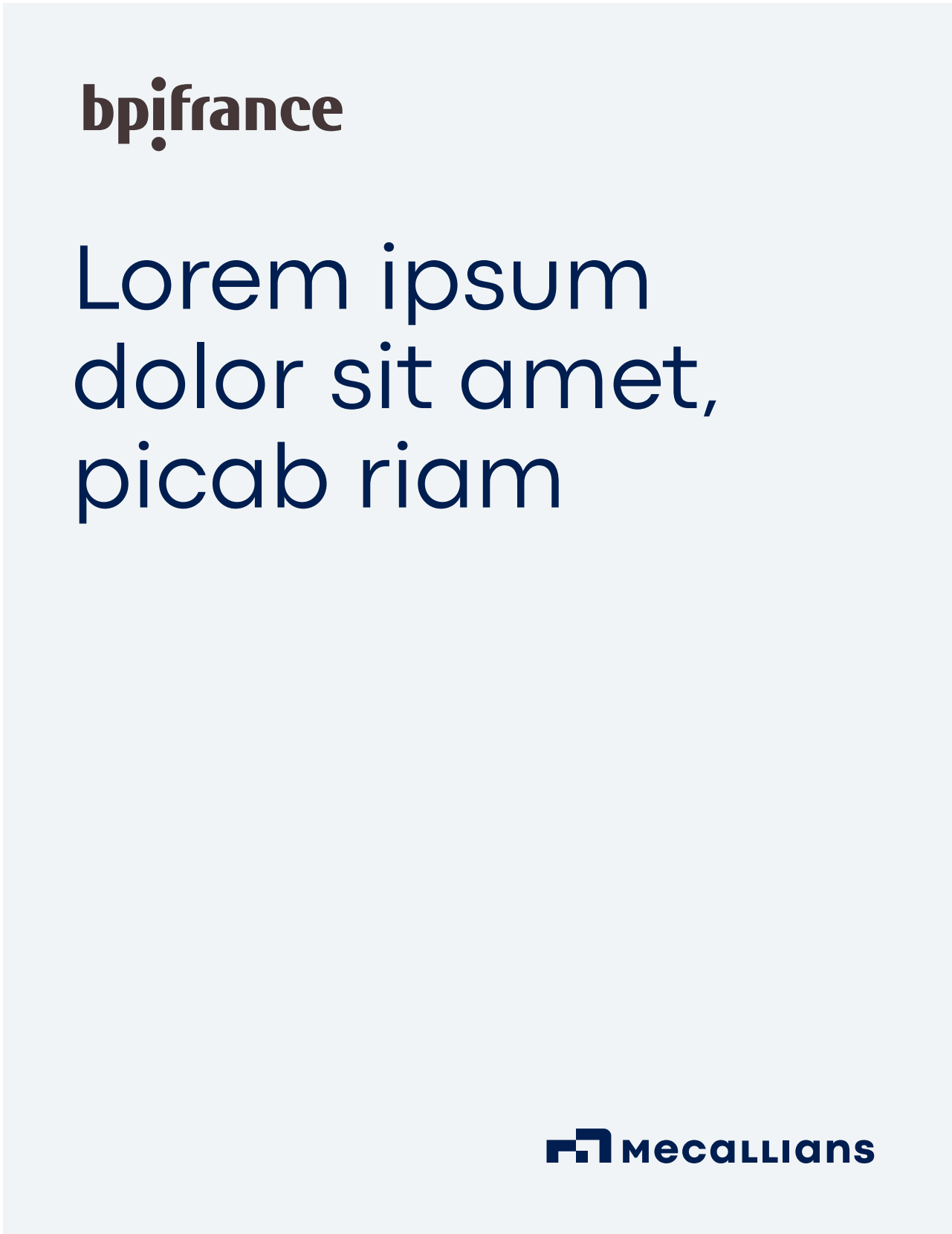
Lorem ipsum  
dolor sit amet,  
picab riam

bpi**france** |  **mecallians**



3. Coexistence des marques  
CAS 4

Utilisation du logotype Mecallians en mineur dans le cas d'un **partenariat**.  
La hauteur du logo Mecallians est égale à 2/3 du logo avec lequel il est associé.





## **Contacts**

[contact@mecallians.fr](mailto:contact@mecallians.fr)

## **Mecallians**

39-41, rue Louis Blanc  
92400 Courbevoie